



窓の業務に！
飛沫対策



木材利用でぼくたちの森を守ってね！



多摩産材・飛沫防止スクリーン



※参考写真は、(S)タイプ
支柱込みサイズ(横長使い)
W900×D400×H720
(高さ調整で高さ寸法は変動します)

●今後も気が抜けない状況でのお客様対応時に、是非ご活用下さい。
組立式ですので、使用しない場合は支柱とパネルに分けることが
出来ます。応急処置の簡易幕から、木製什器に変えてみませんか？

【基本スクリーンサイズは4種類】

- (S) w900：パネル部 w860×h600mm
- (M) w900：パネル部 w860×h900mm
- (L) w1200：パネル部 w1130×h900mm
- (L-2) w1400：パネル部 w1360×h600mm

●材質：多摩産材杉、塩ビパネル2mm

※塩ビパネルは耐薬品性、難燃性、電気絶縁性に優れています。
※連続使用する場合は、別途支柱を特注で製作することも可能です。



(S) パネルの
場合は縦横どちらの
使い方も出来ます！

★(S)サイズ使用例



クリアで圧迫感もなく自然な会話ができます。

※連携により『群馬県産材』も対応しています。
その他の地域産材はその都度ご相談下さい。

お問い合わせは

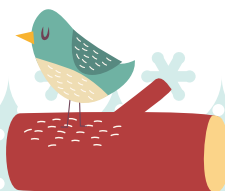
木のコンシェルジュ

kitokito

kitokito

〒193-0801 東京都八王子市川口町1758-3
 携帯電話：080-8845-9448 (野口)
 080-8023-2447 (香川)
 F A X：042-633-4743
 E-mail：kitokito@cocoa.plala.or.jp
 https://kitokito-tokyo.jimdo.com/

急用で
応用パ
利パ
衆
置れ
で
び
ニ
ー
ル
さん
！
も
最
適
！



【飛沫防止スクリーン 寸法・価格表】

R2.7.6現在

タイプ	パネルサイズ	塩ビパネル厚	価格(税抜き)	備考
(S) 900×720	860mm×600mm	2mm	15,300 円	縦型可
(M) 900×1020	860mm×900mm	2mm	17,300 円	
(L) 1200×1020	1160mm×900mm	2mm	21,600 円	
(L-2) 1400×720	1360mm×600mm	2mm	22,400 円	

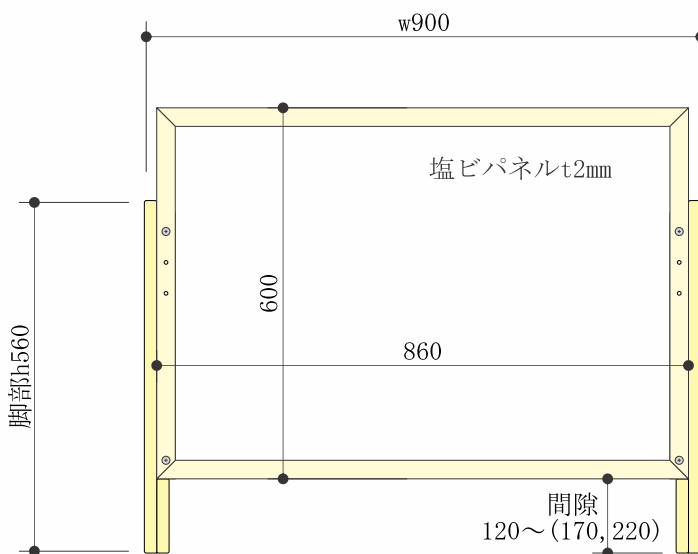
※奥行400mm、支柱板厚20mm(パネル860+20+20で900という計算です)

※下部開口部は最小120mm、で高さ調整3段階(50mmピッチ)により120mm、170mm、220mmが可能

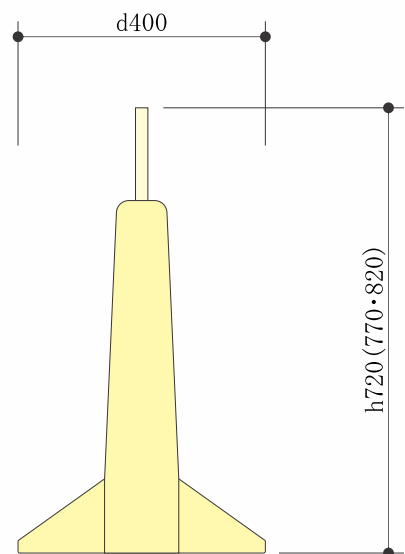
※別途送料がかかります

※オプションで、脚部内側にロゴや文字等彫刻可

【飛沫防止スクリーン(S)寸法】



【立面図】



【側面図】

- ※木部：多摩産材杉使用
- ※スクリーン：塩ビパネル
- ※スクリーンパネル・脚部：組立式